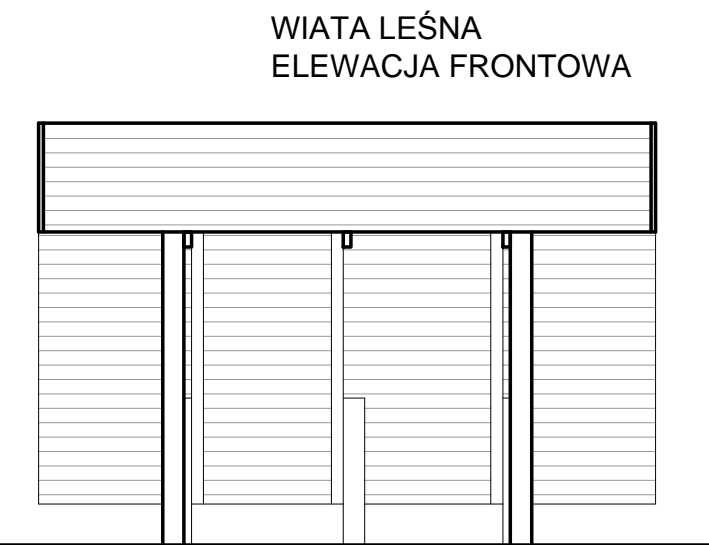
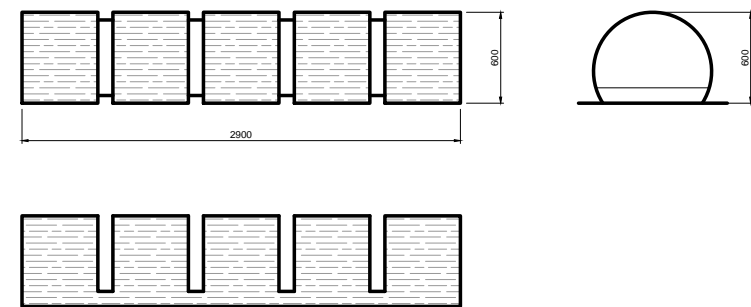
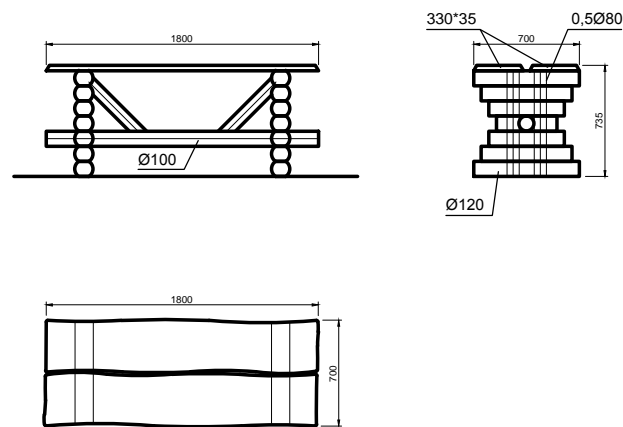


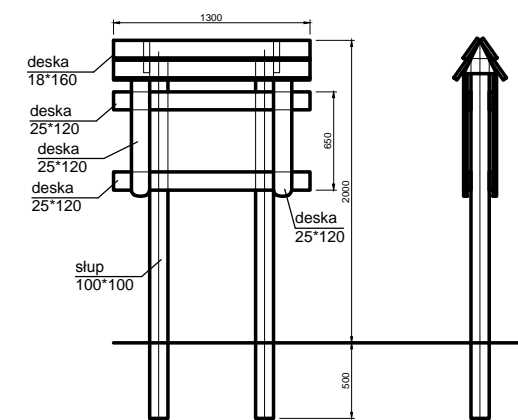
STOJAK ROWEROWY DREWNIANY



STÓŁ DREWNIANY

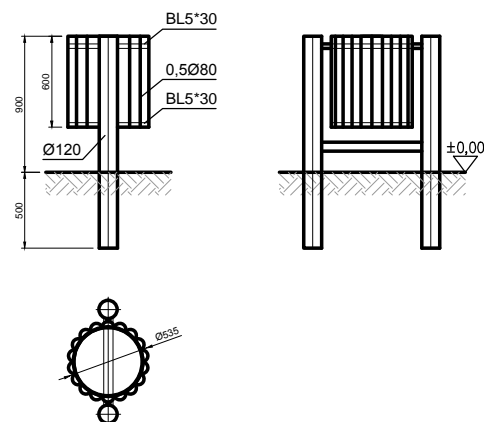


TABLICA DREWNIANA

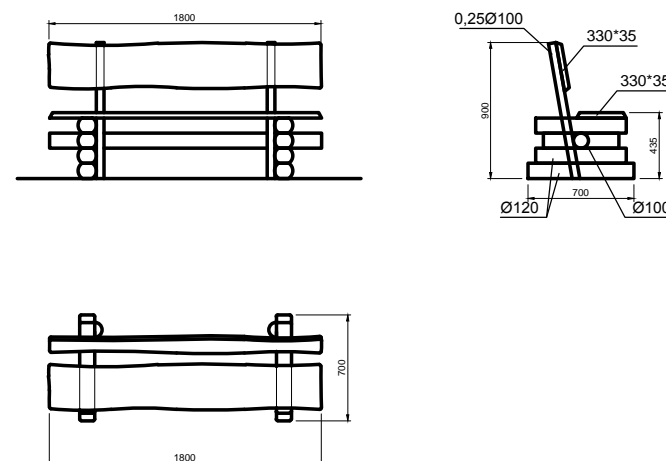


MATERIAŁ:
Lite drewno sosnowe impregnowane ciśnieniowo
(ciśnienie w czasie impregnacji 8atm)
Kolor: orzech

KOSZ NA ŚMIECI DREWNIANY



ŁAWKA DREWNIANA



"EKO – MEW" Jan Blatkiewicz Ulica Łokietka 32–34, 66–400 Gorzów Wlkp.			
Inwestor	Gmina Świeszyno, Świeszyno 71; 76–024 Świeszyno;		Gmina Manowo Manowo 40 76–015 Manowo
Temat	"Szlak Elektrowni Wodnych Oznakowanie szlaku turystycznego z miejscami postoju i wypoczynku, infrastrukturę i stanicą kajakową"		
Etap	PROJEKT BUDOWLANY		
Nazwa rysunku	Rysunki obiektów na terenie MP–5	Rys. nr 6B	Skala 1:50
Autor	Numer uprawnień	Data	Podpisy
mgr inż. Jan Blatkiewicz koordynator	75/83/Gw	30.10.2015	
mgr inż. Edward Marosz	81/78/Gw Konstrukcyjno– budowlane do projektowania w zakresie pełnym	30.10.2015	